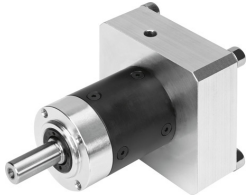


# Réducteur EMGC-40-P-G35-SEC-67

Code article :8000602

FESTO



## Fiche technique

Caractéristique	Valeur
Taille de flasque du réducteur	40 mm
Taille de flasque moteur	67 mm
Jeu en torsion	0.67 deg
Type de réducteur	Engrenage planétaire
Rapport de transmission	35:1
Vitesse d'entraînement max.	6000 1/min
Température de service réducteur	-20 °C ... 90 °C
Conformité PWIS	VDMA24364-Zone III
Degré de protection	IP54
Couple de sortie continu	14 Nm
Moment d'inertie du réducteur	0.04 kgcm <sup>2</sup>
Couple de sortie maximal	17.5 Nm
Rendement max.	92 %
Rigidité à la torsion	0.85 Nm/arcmin
Poids du produit	550 g
Code d'interface, arrêt moteur	40G
Code d'interface moteur In	67 A
Note sur le matériau	Conforme à RoHS